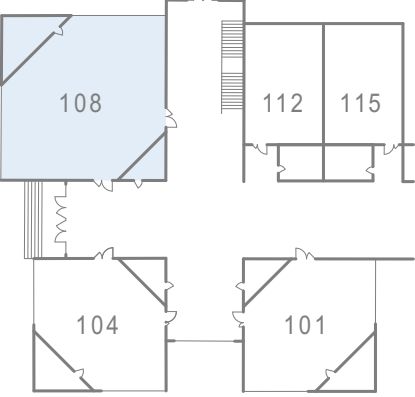


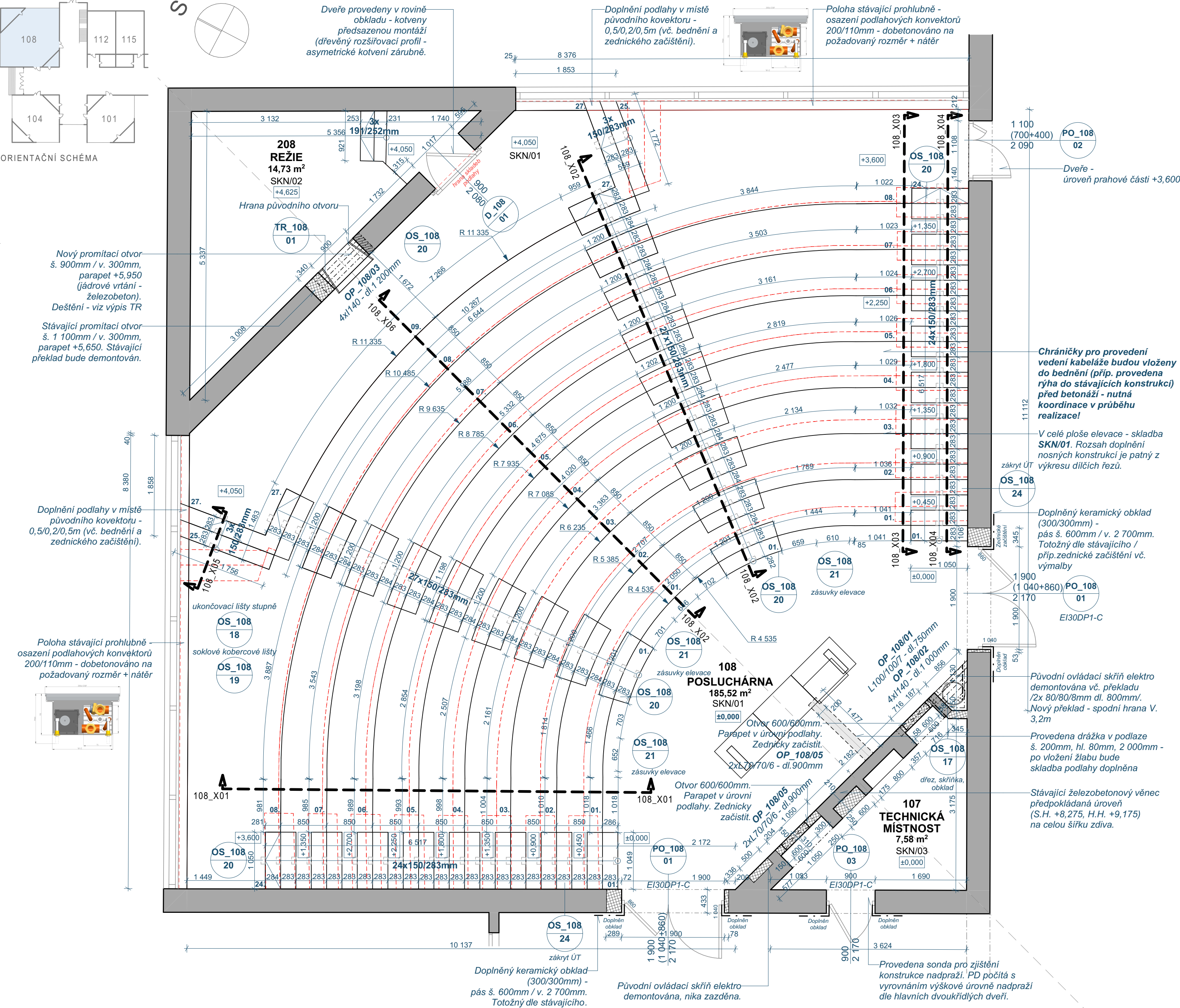
108 PŮDORYS - NÁVRH

ZČU - REKONSTRUKCE POSLUCHÁREN UP 101, 104, 108, 112 A 115

MĚŘITKO 1:50



ORIENTAČNÍ SCHÉMA



LEGENDA:

	STÁVAJÍCÍ ZDIVO
	CIHELNÉ ZDIVO
	CIHELNÉ ZDIVO - NOVÉ
	CIHLY PLNÉ OSTRÉ PÁLENÉ MRAZUZDORNÉ CPP P20
	MALTA: VÁPENOCEMENTOVÁ M10
	PŮVODNÍ HRANA STUPNĚ
	NOVÁ HRANA STUPNĚ

POZNÁMKY

- VÝROBNĚ-TECHNICKÁ DOKUMENTACE BUDE ZHOTOVITELEM KOORDINOVANÁ S PROFESEMI TZB.
- ZHOTOVITEL SEZNÁMÍ PROJEKTANTA A INVESTORA S TECHNOLOGICKÝMI POSTUPY MONTÁŽNÍCH CELKŮ TAK, ABY VZNIKL TRVALE FUNKČNÍ CELEK.
- PROSTUPY INSTALACÍ KONSTRUKCEMI JSOU VYZNAČENY VE VÝKRESECH A PROJEKTECH JEDNOTLIVÝCH SPECIALISTŮ. OTVORY DO ROZMĚRU 100 x 100 mm NEMUSÍ BÝT V DOKUMENTACI ZAKRESLENY.
- VŠECHNY CHRÁNIČKY A PROSTUPY ULOŽENÉ DO BEDNĚNÍ BUDOU PROVĚŘENY JEDNOTLIVÝMI SUBDODAVATELI PROFESÍ S OHLEDEM NA ÚPLNOST MNOŽSTVÍ A POLOHU
- DILATACE BUDOU ŘEŠENY V RÁMCI IV. STUPNĚ DÍLENSKÉ DOKUMENTACE (VTD).
- NENOSNÉ ZDIVO DĚLICÍCH STĚN A PŘÍČEK JE NUTNO ODDILATOVAT OD STROPNÍCH KONSTRUKCÍ AKUST. IZOLACÍ, ABY SE DO NICH NEPŘENÁŠELO AKUST. ZATÍŽENÍ ZE STROP. KONSTRUKCÍ (MIN. 25 mm)
- NA STAVBĚ BUDOU PROVEDENY ZKUŠEBNÍ VZORKY KVALITY OMÍTEK, BETONŮ A BAREVNOSTI NÁTĚRŮ PRO ODSOUHLAŠENÍ TECHNICKÝM DOZOREM INVESTORA, INVESTOREM A PROJEKTANTEM PŘED REALIZACÍ NA STAVBĚ.
- STRUKTURA OMÍTEK A PROVEDENÍ BUDE UPŘESNĚNA NA VZORKU PŘED PROVÁDĚNÍM A ODSOUHLAŠENA ARCHITEKTEM A INVESTOREM
- VEŠKERÉ VNĚJŠÍ ROHY VŠECH PROSTORŮ BUDOU OPATŘENY ZPEVŇUJÍCIMI PODOMÍTKOVÝMI ROHOVNÍKY.
- BAREVNOST A DRUH KERAMICKÝCH OBKLADŮ A PODLAHOVÝCH KRYTIN JE STANOVEN PROJEKTOVOU DOKUMENTACÍ A ODSOUHLAŠEN INVESTOREM A ARCHITEKTEM NA ZÁKLADĚ PŘEDLOŽENÝCH VZORKŮ.
- PŘECHODY JEDNOTLIVÝCH DOZDÍVEK A ROZDILNÝCH MATERIÁLŮ BUDOU ZPEVNĚNY VNITŘNÍMI ARMOVACÍMI PODOB. SÍTĚMI, NEBO PŘÍZNÁMÝ DIL. LÍŠTAMI, PŘESNÉ UMÍSTĚNÍ URČENO NA MÍSTĚ.
- ZABUDOVANÉ KOVOVÉ PRVKY BUDOU OPATŘENY 2x ZÁKLADNÍM NÁTĚREM, VIDITELNÉ PRVKY 1x ZÁKLADNÍM + 2x VRCHNÍM NÁTĚREM DLE VZORNÍKU RAL.
- OCELOVÉ KONSTRUKCE VE VENKOVNÍM PROSTORU BUDOU OPATŘENY ŽÁROVÝM ZINKOVÁNÍM A PAK OPATŘENY KRYCÍM NÁTĚREM DLE VZORNÍKU RAL.
- PŘI PROVÁDĚNÍ PRACÍ JE NUTNÉ DODRŽOVAT TECHNOLOGICKÉ NORMY A POSTUPY PŘEDEPSANÉ VÝROBCI JEDNOTLIVÝCH SYSTÉMŮ VČETNĚ PROVEDENÍ DOPLŇKOVÝCH KONSTRUKCÍ (NAPŘ. SOKLŮ, ATD). DLE SYSTÉMOVÉHO ŘEŠENÍ URČENÉHO TECHNICKÝM LÍSTEM VÝROBKU.
- OMÍTKY BUDOU PROVÁDĚNY DLE TECHNOLOGICKÝCH LÍSTŮ VÝROBCE - NUTNO DODRŽOVAT TECHNOLOGICKÉ PŘESTÁVKY.
- JEDNOTLIVÉ ROZVODY NUTNO PROVÉST DLE PLATNÝCH ČSN Z HLEDISKA ŠÍŘENÍ ZVUKU, POŽÁRNÍ BEZPEČNOSTI, BEZPEČNOSTI PRÁCE -VIZ TECHNICKÁ A SOUHRNNÁ TECHNICKÁ ZPRÁVA
- SKLADBY KONSTRUKCÍ VIZ SAMOSTATNÁ PŘÍLOHA.
- TABULKY MÍSTNOSTÍ VIZ SAMOSTATNÁ PŘÍLOHA.
- NUTNÁ KOORDINACE S POŽÁRNÍM SPECIALISTOU PRO URČENÍ POŽÁRNĚ ODOLNÉ KCE DLE VÝPOČTU V POŽÁRNÍ ZPRÁVĚ.
- PROSTUPY INSTALACÍ POŽÁRNĚ DĚLICÍMI KONSTRUKCEMI BUDOU UTĚSNĚNY POŽÁNÍ UCPÁVKOU - DLE POŽÁRNÍ ZPRÁVY.
- NA JEDNOTLIVÉ MONTÁŽNÍ CELKY NAPOJENÍ JEDNOTLIVÝCH UMYVADEL A PRINCIP PŘÍZDÍVEK BUDE ZPRACOVÁN 4. STUPEŇ VÝROBNÍ DOKUMENTACE S OHLEDEM NA TECHNOLOGICKÝ POSTUP PROVEDENÍ A S OHLEDEM NA BUDOUCÍ KONCEPT INTERIÉRU

- MATERIÁLY A ZAŘÍZENÍ UVEDENÉ V PROJEKTOVÉ DOKUMENTACI (DPS) JSOU POUZE SMĚRNÉ DLE NUTNÝCH STANDARDŮ PRO NÁSLEDNÉ ZPRACOVÁNÍ PODROBNÉHO VÝKAZU VÝMĚR. MATERIÁLY A VÝROBKY JE MOŽNÉ ZAMĚNIT PŘI ZACHOVÁNÍ SHODNÝCH PARAMETRŮ A FUNKCE. ZAMĚNA JE MOŽNÁ PO ODSOUHLAŠENÍ PROJEKTANTA A INVESTORA DLE SROVNÁNÍ PŘEDLOŽENÝCH TECHNICKÝCH LÍSTŮ!
- DODAVATEL ZPRACUJE IV.STUPEŇ DÍLENSKÉ - VÝROBNĚ TECHNICKÉ DOKUMENTACE A PŘEDÁ K ODSOUHLAŠENÍ ARCHITEKTOVI A INVESTOROVÍ VČ. TECHNICKÝCH LÍSTŮ JEDNOTLIVÝCH MATERIÁLŮ
- ZÁKLADNÍ ROZMĚRY VČETNĚ VÝŠKOVÝCH KÓT JE NUTNÉ PŘEMĚRIT NA STAVBĚ!!!
- NEDÍLNOU SOUČÁSTÍ PD JE TECHNICKÁ ZPRÁVA!!!
- INVESTOR SI VYHRAZUJE PRÁVO ODSOUHLAŠENÍ VEŠKERÝCH POUŽITÝCH VÝROBKŮ A MATERIÁLŮ!!!

IDrev	IDz	Jméno změny	Datum

±0,000 = 353,000 M.N.M
Souřadný systém: JTSK

ATELIER SOUKUP OPL ŠVEHLA	ATELIER SOUKUP OPL ŠVEHLA s.r.o., Klatovská třída 818/11, 301 00 Plzeň IČO 25229869 ☎ 377223236 info@atelier-soukup.cz www.atelier-soukup.cz		
	zodpovědný projektant: Ing. arch. Jiří Opl	autoři: Ing. arch. Jiří Opl Ing. arch. Jan Trčka	projektant: Miroslav Hajný Dis.
	investor: Západočeská univerzita v Plzni, Univerzitní 8, 306 14 Plzeň		
	místo stavby: Areál ZČU, Univerzitní 22, 306 14 Plzeň		
číslo paré:			
akce: ZČU - REKONSTRUKCE POSLUCHÁREN UP 101, 104, 108, 112 A 115, UNIVERZITNÍ 22, PLZEŇ			
datum: 02/2021			
revize: -			
stupeň: DPS			
číslo zakázky: 2020078			
část: D.1.1 Architektonicko stavební řešení		měřítko:	číslo přílohy:
název přílohy: 108 PŮDORYS - NÁVRH		1:50	D.1.1. 40